



Salida de aparcamiento.

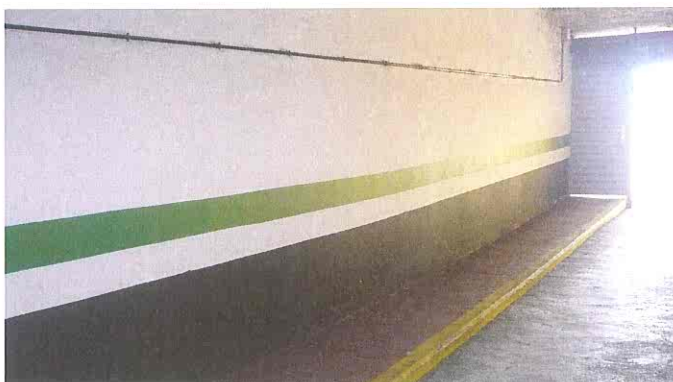
Periodos máximos de 4 semanas, con 2 semanas de descanso. Publicidad formato lona o vinilo. Posibilidad de alternancia con pared de enfrente.



Frontal de salida de vehículos no es visible para el vehículos que sale. Pared libre de publicidad.



Salida de aparcamiento. Publicidad formato lona o luminoso de grandes dimensiones. Explotación permanente hasta que se arreglen humedades con alternancia de anunciante. Periodo máximo de una misma publicidad 2 meses.



Pared libre de publicidad.



Pared libre de publicidad.

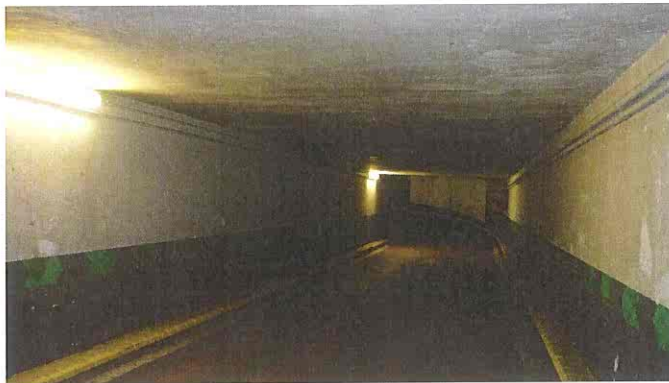


Cambiar soportes.

Alternativa para paredes de rampas entre plantas:

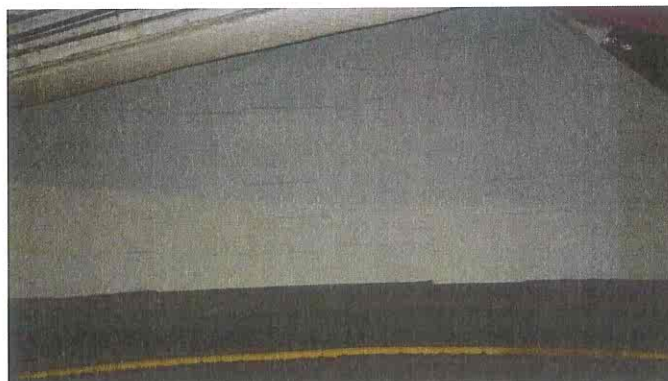
Soporte de proyección digital por encima del zócalo y hasta techo. Máximo una unidad, ancho de pantalla libre.

Soporte tipo MUPI luminoso, sobre pie vertical. Máximo 2 por cambio de planta.



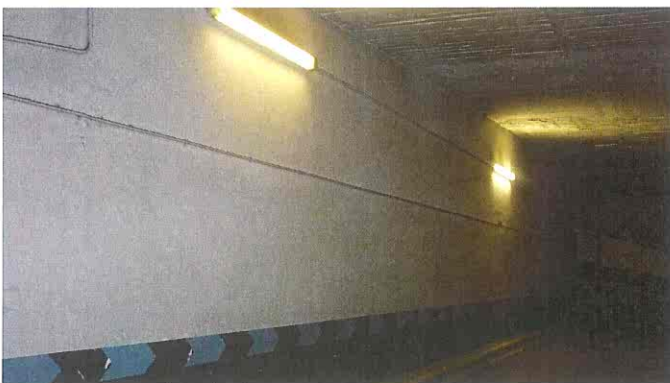
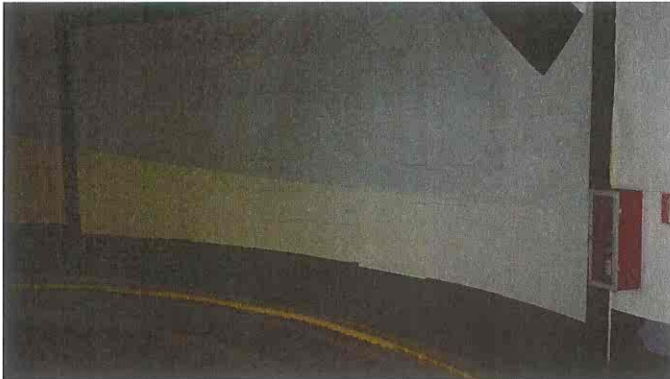


Soporte de proyección digital formato vertical sobre pie ó soporte tipo MUPI luminoso, sobre pie vertical. Máximo 2 por pared vertical del mismo tramo de circulación.



Alternativa para paredes de rampas entre plantas:
Soporte de proyección digital por encima del zócalo y hasta techo. Máximo una unidad, ancho de pantalla libre.

Soporte tipo MUPI luminoso, sobre pie vertical. Máximo 2 por cambio de planta.



Alternativa para paredes de rampas

entre plantas:

Soporte de proyección digital por encima del zócalo y hasta techo. Máximo una unidad, ancho de pantalla libre.

Soporte tipo MUPI luminoso, sobre pie vertical. Máximo 2 por cambio de planta.



Soporte de proyección digital formato vertical sobre pie ó soporte tipo MUPI luminoso, sobre pie vertical.

Un único cartel publicitario, pared A. Soporte en formato vertical. Caja luminosa.



Pared A



Pared A



Pared B. Libre.



Un único cartel publicitario, centrado en pared entre tuberías. Soporte en formato vertical. Caja luminosa.



Pared libre.



Pared libre



Pared de explotación por periodos máximos de 3 semanas con intervalos de 4 semanas de no publicidad. Soporte tipo lona o vinilo. Un único motivo publicitario, de tamaño hasta barandilla y suelo de bordillo.